

Klimagerechte Maßnahmen in der Stadtentwicklung

Corinna Altenburg,
Teamleiterin SK:KK
Städtenetzkonferenz, 01. Juli 2021

Foto: Lukas D. | Unsplash

SERVICE &
KOMPETENZ
ZENTRUM



lifu
Deutsches Institut
für Urbanistik

Im Auftrag des:



Bundesministerium
für Umwelt, Naturschutz
und nukleare Sicherheit



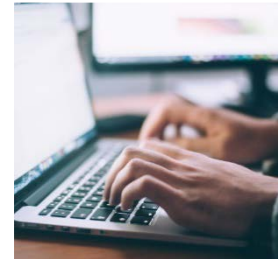
NATIONALE
KLIMASCHUTZ
INITIATIVE

Das SK:KK ist seit 2008 Ansprechpartner für den kommunalen Klimaschutz


Deutsches Institut
für Urbanistik



Beratung zu
Förder-
möglichkeiten



klimaschutz.de
und Klimaschutz-
Community



Fortbildung und
Austausch



Analysen und
Empfehlungen

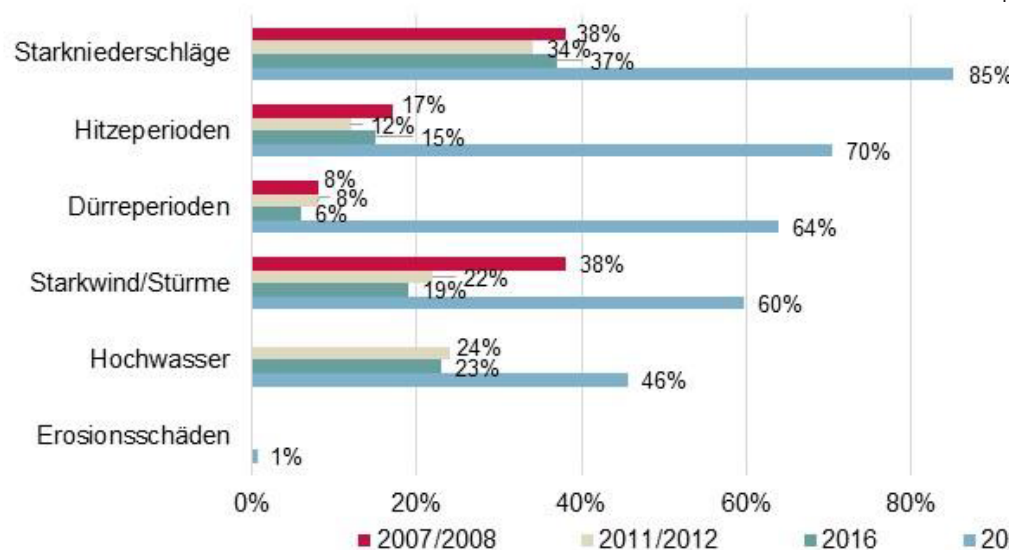
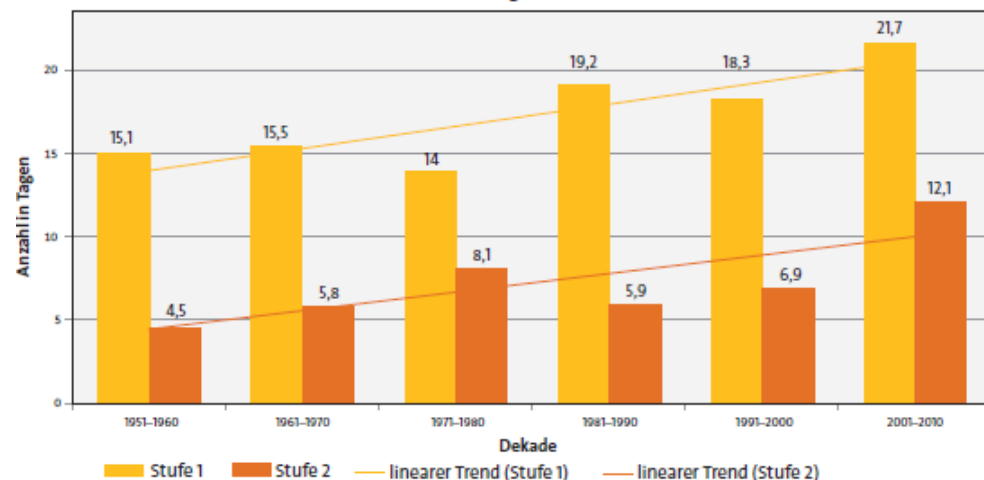
Die Auswirkungen des Klimawandels sind regional bereits mess- und spürbar.

Quelle: MULE 2017, S. 31

- Anstieg der Hitzetage
- Häufigere und länger anhaltende Extremwetterereignisse
- Dürreperioden
- Starkregenereignisse

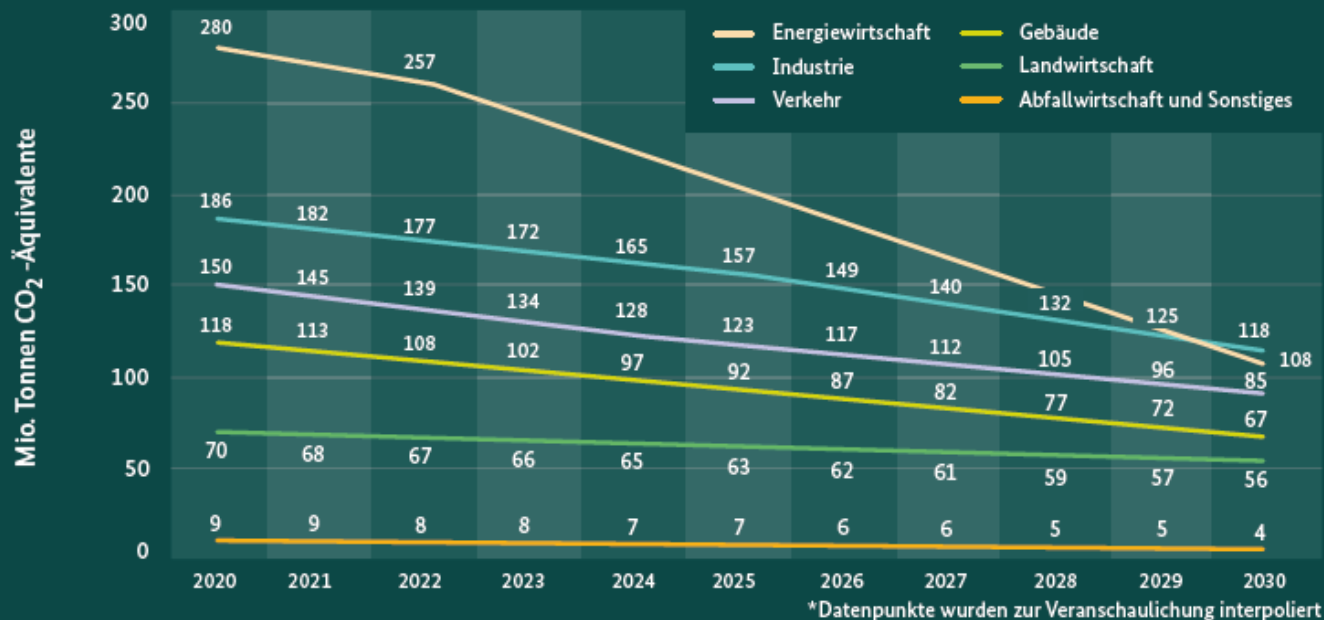
→ Auswirkungen auf Gesundheit, Versorgung, Infrastrukturen, Sicherheit

NOAA-Hitzeindex an der Station Gardelegen für die Dekaden 1951-1960 bis 2001-2010



Neue Ziele des Bundesklimaschutzgesetzes erfordern verstärkte Anstrengungen – auf allen Ebenen.

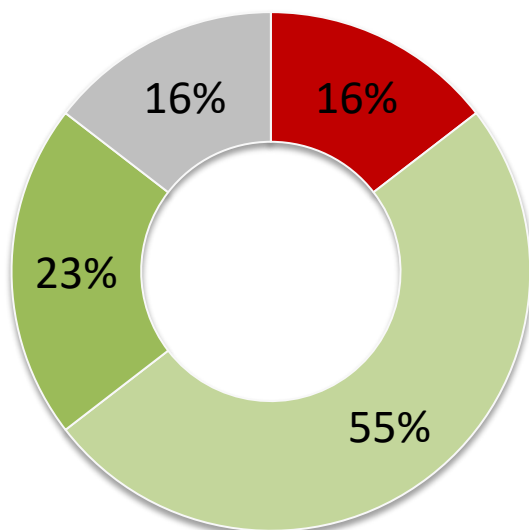
Das neue Klimaschutzgesetz - Jahresemissionsmengen nach Bereichen bis 2030



• Für 2031 bis 2040 legt das Klimaschutzgesetz jährliche Gesamtminierungsziele fest. • Bis 2040 müssen mindestens 88 % weniger Treibhausgasemissionen ausgestoßen werden. • Ab 2045 schreibt das Klimaschutzgesetz Treibhausgasneutralität vor, nach 2050 negative Emissionen (wir entnehmen der Atmosphäre netto Treibhausgase).

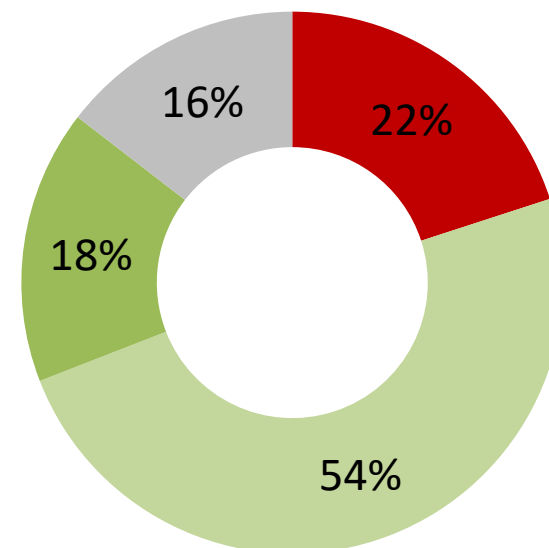
Die Aktivitäten von Kommunen im Klimaschutz und in der Klimaanpassung werden wahrgenommen.

Stellenwert von Klimaschutz?



- Gering
- Mittel
- Hoch
- keine Angabe

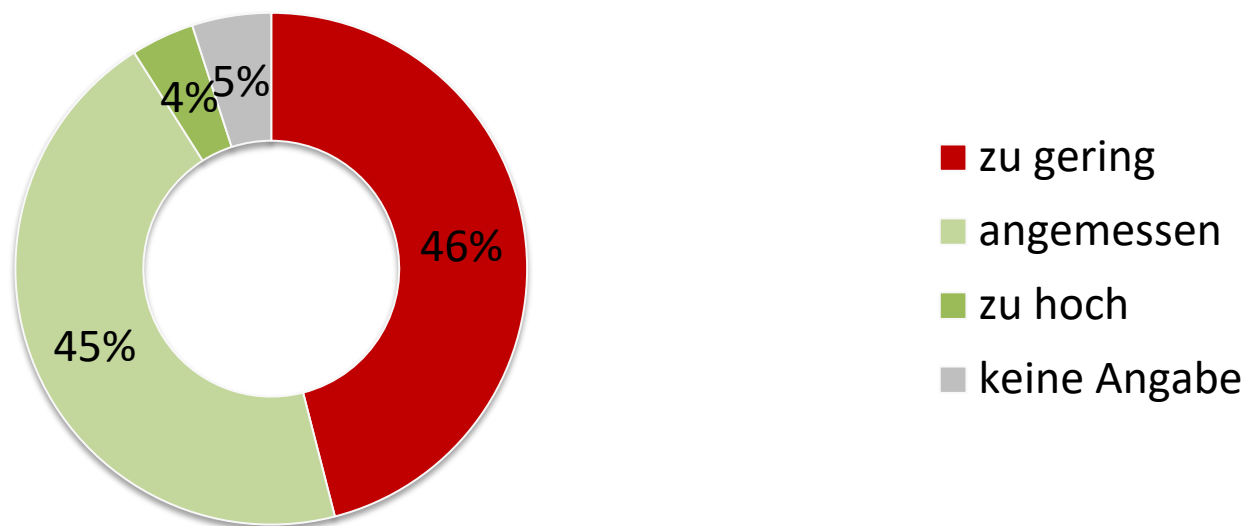
Stellenwert von Klimaanpassung?



Quelle: Repräsentative Bevölkerungsumfrage im Auftrag der Bertelsmann Stiftung, September 2020, eigene Darstellung in Prozent, Bertelsmann Stiftung 2020, S. 97

...jedoch überwiegend von Bürger*innen als zu gering beurteilt.

Und halten Sie den Stellenwert des Themas Klimaschutz/Klimaanpassung in Ihrer Kommune als...



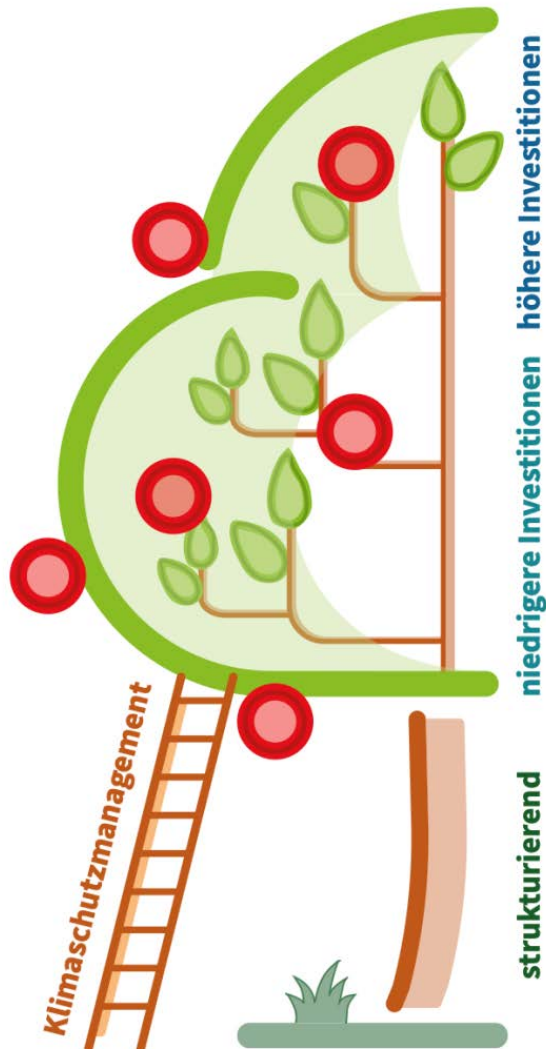
Quelle: Repräsentative Bevölkerungsumfrage im Auftrag der Bertelsmann Stiftung, September 2020, eigene Darstellung in Prozent, Bertelsmann Stiftung 2020, S. 97

Kommunen können in allen Handlungsbereichen aktiv werden.



Quelle: QualiFiKo Projekt: Klimaschutz in finanzschwachen Kommunen, Difu & IÖW, 020, S. 9

Strukturierende Maßnahmen bilden die Grundlage für nachhaltige Investitionen



- ✓ Energetische Modernisierung der Trink-, Abwasser- und Abfallanlagen
- ✓ Gebäudesanierung Liegenschaften + kommunaler Wohnungsbau
- ✓ Gebäudeautomation
- ✓ Radwegenetz
- ✓ Erneuerung Fuhrpark (E-Mobilität)
- ✓ Kommunale Leihsysteme
- ✓ Bau und Betrieb von EE-Anlagen
- ✓ Tausch technischer Geräte
- ✓ Sanierung Straßenbeleuchtung

Personal und Konzepte

- ✓ Klimaschutzkonzept
- ✓ Potenzialstudien
- ✓ Energiecontrolling
- ✓ Sanierungsfahrpläne

- ✓ Bezug von Ökostrom
- ✓ Mobilitätsmaßnahmen
- ✓ Kampagnen (z. B. Stadtradeln)
- ✓ (Muster-)Bebauungspläne
- ✓ Beratungsleistungen
- ✓ Nutzer*innen-Sensibilisierung
- ✓ Regelungsoptimierung Gebäudetechnik
- ✓ Gebäude: Fenster- und Fugenabdichtungen, Heizkörpernischen, Thermostate etc.
- ✓ PV-Dachverpackung
- ✓ Energiekarawane
- ✓ Gebäude: Umrüstung auf LED

Städtebauliche Leitbilder müssen lebenswert, klimagerecht und krisensicher sein.

Anforderungen an den moderne städtebauliche Leitbilder:

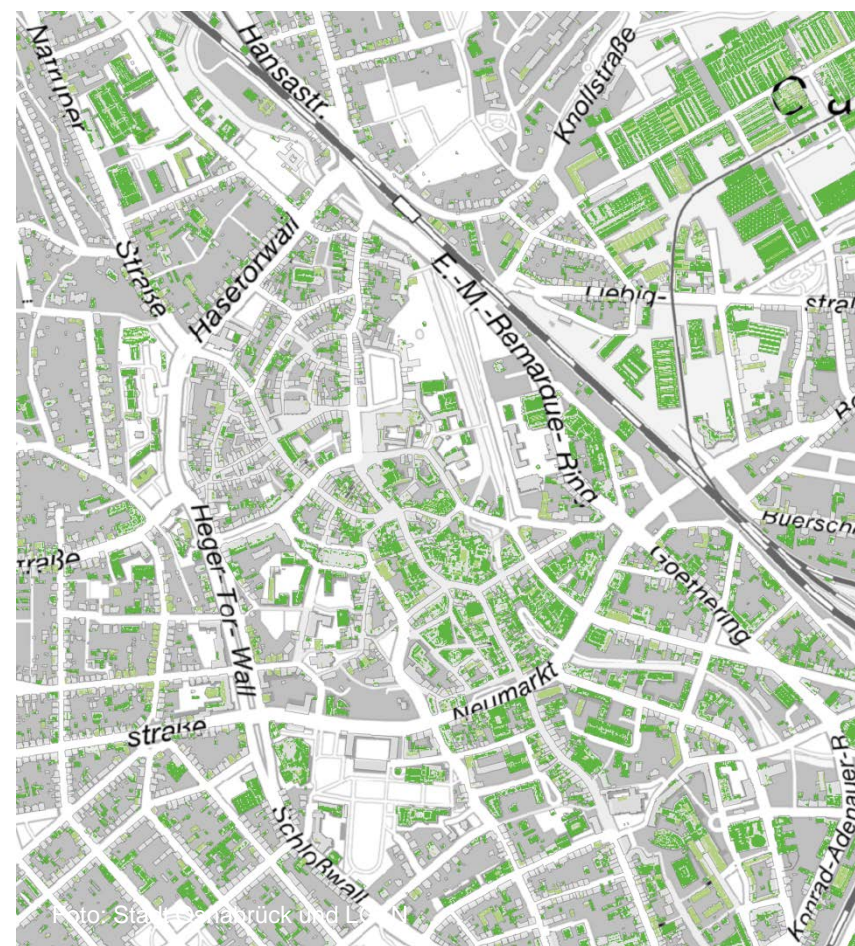
- Resilient und krisenfest
- Grün und gemischt
- Kurze Wege und kompakt
- Lebenswert und sozial gerecht



Erprobte Strategien in Kommunen zur Vorsorge – Beispiel: Gründächer

Gründachstrategie in Osnabrück

- Städtische Gründachstrategie zur Klimafolgenanpassung
- Gründachkataster, Förderprogramm „Grün statt Grau“ und Festlegung ökologischer Kriterien in der Bauleitplanung (Dachbegrünung als Standard)

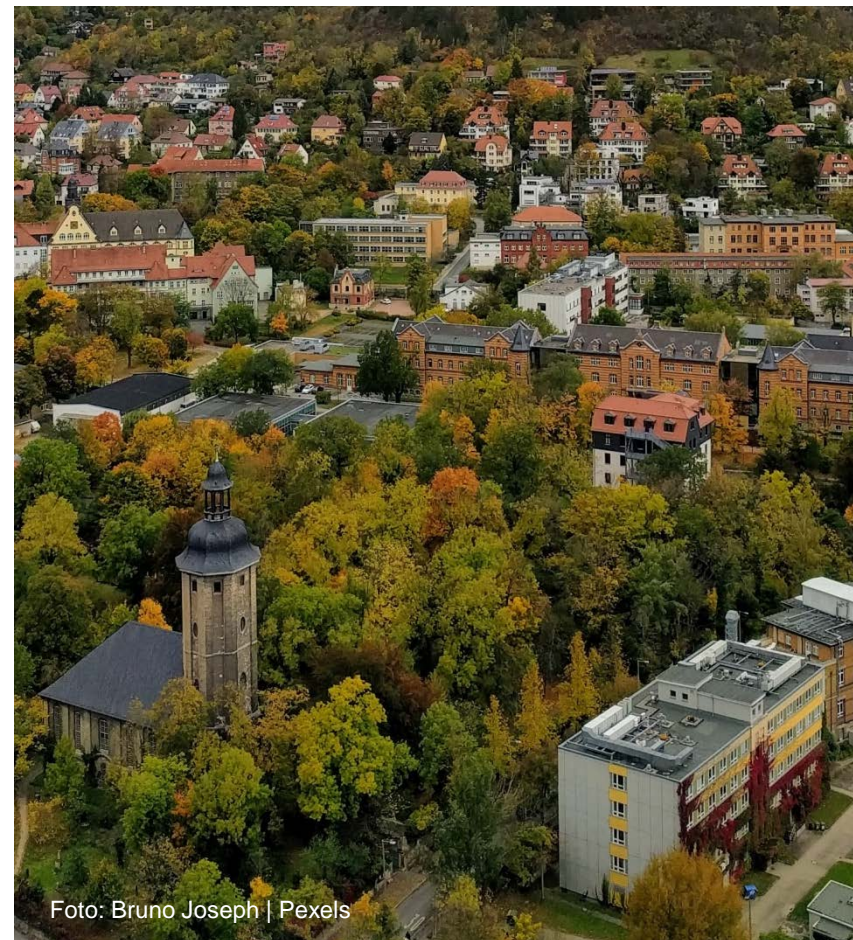


Erprobte Strategien in Kommen

- Beispiel: Klimaangepasste Stadtbäume

Stadt- und Straßenbäume in Jena

- Stadtbaumkonzept
- Baumartenempfehlungen für Stadt- und Straßenbäume, die den künftigen klimatischen, bio- und stadtklimatischen sowie ästhetischen Bedingungen und Ansprüchen in Jena gerecht sind



Erprobte Strategien in Kommunen: Klimaneutrale Gebäude

Null-Energie-Neubau einer Schule in Aalen

- Photovoltaikanlage zur Energiegewinnung + Gründach
- Integrales Klimakonzept
- Passive Grundlüftung, Nutzung der Nachtlüftung
- Holz-Beton-Hybridbauweise mit geringem Materialeinsatz



Erprobte Strategien in Kommunen: Beispiel: Aktivierung von Bürger*innen

Sanierungskampagne „gut beraten sanieren!“

- Qualitativ hochwertige Beratung als sinnvoller Start in ein Sanierungsprojekt
- Verbesserte Qualität der Energieberatungen und informierte Hausbesitzer*innen
- Sanierungsrate, Sanierungsqualität und Sanierungslust steigern



Foto: Landkreis Osnabrück

Klimagerechte Maßnahmen in der Stadtentwicklung sind Teamarbeit.

- Ressortübergreifende Zusammenarbeit
- Strategische Ziele und personelle Verankerung
- Zusammenarbeit mit Zivilgesellschaft und kommunalen Unternehmen
- Unterstützung durch Land, Bund und andere Kommunen





Haben Sie Fragen?



030 39001-170



skkk@klimaschutz.de



klimaschutz.de/kommunen